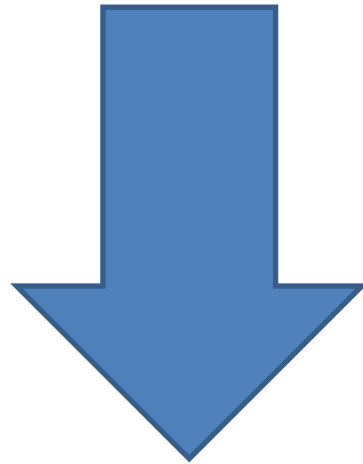


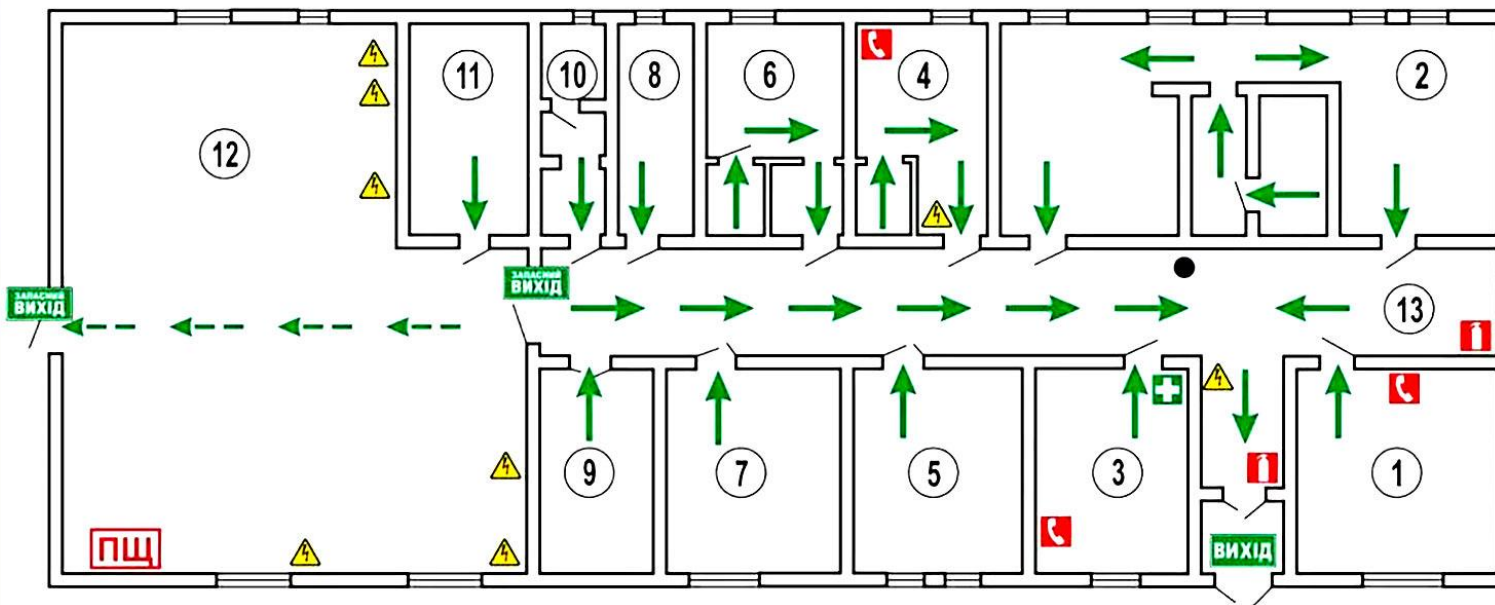
# Зразки плану евакуації людей при пожежі

[Замовити план евакуації](#)



# ПЛАН ЕВАКУАЦІЇ НА ВИПАДОК ПОЖЕЖІ

ЗАТВЕРДЖУЮ:



## ДІЇ В РАЗІ ВИНИКНЕННЯ ПОЖЕЖІ ЗБЕРІГАТИ СПОКІЙ

1	Повідомити телефоном 7-61-01, 7-49-01		<ul style="list-style-type: none"> <li>- адресу об'єкта</li> <li>- місце виникнення пожежі</li> <li>- кількість поверхів будівлі</li> <li>- обстановку на пожежі</li> <li>- наявність людей</li> <li>- своє прізвище</li> </ul>
2	Евакуювати людей		<ul style="list-style-type: none"> <li>- орієнтуватися за знаками напрямку руху</li> <li>- взяти з собою постраждалих</li> </ul>
3	У разі необхідності вжити заходів до гасіння пожежі		<ul style="list-style-type: none"> <li>- використати (за можливості) засоби пожежогасіння</li> <li>- у разі необхідності здійснити відключення електроенергії</li> </ul>
4	Повідомити керівнику, диспетчеру, начальнику зміни 7-43-69, 7-52-48 у разі необхідності викликати медичну допомогу 7-42-95 надати допомогу постраждалим, забезпечити вільний доступ на територію		

## УМОВНІ ПОЗНАЧЕННЯ

- ОСНОВНИЙ ШЛЯХ ЕВАКУАЦІЇ
- ЗАПАСНИЙ ШЛЯХ ЕВАКУАЦІЇ
- ЕВАКУАЦІЙНИЙ ВИХІД
- ЗАПАСНИЙ ЕВАКУАЦІЙНИЙ ВИХІД
- ВОГНЕГАСНИК
- ТЕЛЕФОН
- ЕЛЕКТРОЩИТ
- АПТЕЧКА
- ПОЖЕЖНИЙ ЩИТ
- ВИ ЗНАХОДИТЕСЬ ТУТ

РОЗРОБИВ:

ЗАТВЕРДЖУЮ

# ПЛАН ЕВАКУАЦІЇ НА ВИПАДОК ВИНИКНЕННЯ ПОЖЕЖІ

У РАЗІ ПОЖЕЖІ  
ТЕЛЕФОНУВАТИ  
**101**



УМОВНІ ПОЗНАЧЕННЯ:

- ВИХІД** – ОСНОВНИЙ ВИХІД
- – ОСНОВНИЙ ЕВАКУАЦІЙНИЙ ШЛЯХ
- ЗАПАСНИЙ ВИХІД** – ЗАПАСНИЙ ВИХІД
- > – ЗАПАСНИЙ ЕВАКУАЦІЙНИЙ ШЛЯХ
- ВОГНЕГАСНИК
- ТЕЛЕФОН
- ПОЖЕЖНИЙ КРАН
- ЕЛЕКТРОЩИТОВА