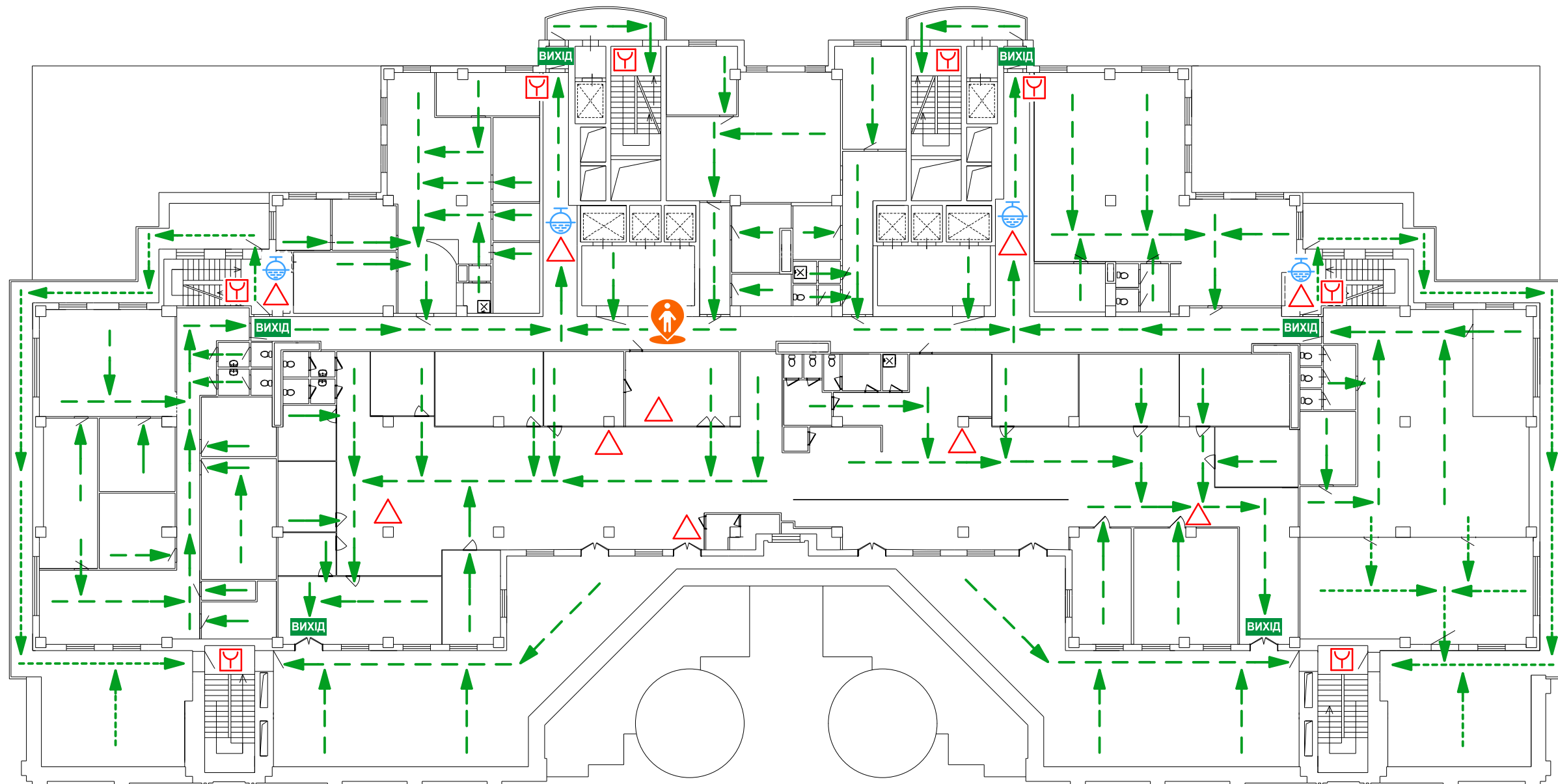


# PLAN OF EVACUATION of employees in case of fire

Затверджено/Approved: \_\_\_\_\_

# ПЛАН ЕВАКУАЦІЇ працівників на випадок пожежі





"00" \_\_\_\_\_ 2024 р.



**Дії в разі виникнення пожежі**  
**Зберігати спокій!**

**Actions in case of fire.**  
**Please keep calm!**

**УВАГА!!! Користуватися ліфтом під час пожежі заборонено! /**  
**Use of the elevator during the fire is prohibited!**

<b>1</b>	Повідомити по телефону Report by phone	<b>101</b> 	- Адресу об'єкта - Місце виникнення пожежі - Своє прізвище	- Address - Fire place - Your name
<b>2</b>	Евакуювати людей Evacuate		- Орієнтуватися за знаками напрямку руху - Взяти з собою постраждалих - Не користуватися ліфтами	- Follow the signs of evacuation - Help injured people - Do not use elevators
<b>3</b>	По можливості вжити заходів до гасіння пожежі If possible, take measures to extinguish the fire	 	- Гасити пожежу первинними засобами пожежогасіння - При необхідності знеструмити мережу - При загрозі життю покинути небезпечну зону	- Extinguish fire with primary fire extinguishing agents. - De-energize the network if necessary - Leave the building if there is a threat to life

**Умовні графічні позначення:**  
**Legend:**

	- переносний вогнегасник Fire extinguisher		- вихід Exit
	- пожежний кран Fire hydrant		- головний евакуаційний шлях Main evacuation route
	- ручний пожежний сповіщувач Manual fire detector		- запасний евакуаційний шлях Emergency evacuation route
	- знак просторової орієнтації "Ви перебуваєте тут" You are here		