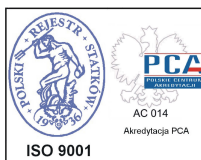




ВИНОСНИЙ ІНДИКАТОР WZ-31

Інструкція з монтажу та обслуговування
ІК-Е95-001U

Версія III



016



“POLON-ALFA” Spółka z o.o. ПОЛЬЩА 85-861 Бидгош, вул. Глінки 155

Дистрибутор в УКРАЇНІ

ТзОВ „Компанія БК”, м. Львів, вул. Шептицьких, 26
тел.: (032) 2440800 , факс: (032) 2550436

Виносний індикатор спрацювання WZ-31, про який йтиметься в цій інструкції, відповідає основним вимогам нормативів Європейського Союзу:

LVD 73/23/EWG стосовно електричного обладнання, призначеного для застосування в певних межах напруги;

EMC 89/336/EWG стосовно електромагнітної сумісності.

Виносний індикатор спрацювання WZ-31 має Сертифікат Відповідності UA1.016.0099860-06, виданий Державним центром сертифікації МНС України, та придатний для використання в системах протипожежного захисту.

Перед початком монтажу та експлуатації необхідно ознайомитися зі змістом цієї інструкції. Недотримання рекомендацій, що містяться в інструкції, може виявитися небезпечним або призвести до порушення обов'язкових вимог.

Виробник „Polon-Alfa” не несе відповідальності за шкоду, заподіяну в результаті використання, що не відповідає даній інструкції.

Виріб не містить речовин, небезпечних для здоров'я.
Використаний виріб передати в найближчий пункт збору електричних і електронних пристроїв



Увага : Виробник залишає за собою право на внесення змін

1. ПРИЗНАЧЕННЯ

Індикатор WZ-31 призначений для оптичної сигналізації про стан спрацювання пожежного сповіщувача або груп сповіщувачів в системах пожежної сигналізації. Він може використовуватися в системах неадресної та адресної пожежної сигналізації.

2. ОПИС РОБОТИ І ІНСТАЛЯЦІЇ

Індикатор WZ-31 сигналізує про стан спрацювання сповіщувача, до якого він підключений, або стан групи сповіщувачів, якщо принаймі один сповіщувач з цієї групи знаходиться в стані спрацювання, свіченням світлодіода червоного кольору. Сповіщувач обмежує струм індикатора приблизно до 20 мА. В колах (шлейфах) неадресного типу світлодіод сигналізує стан спрацювання постійним свіченням, а в колах адресного типу короткотривалим блиманням. Свічення індикатора однаково добре видно під довільним кутом. Не рекомендується монтувати індикатор на сильно освітлених поверхнях.

Індикатор WZ-31 встановлюється в закритих приміщеннях на штукатурці на стіні, на стелях або інших добре видимих місцях. Для цього необхідно внутрішню пластину закріпити до стіни за допомогою дюбеля або шурупа Ø 4 мм, а потім дротами з січенням, не меншим ніж 1,5 мм², підключити клеми індикатора „1” і „2” до відповідних клем „1” і „2” бази сповіщувача. У разі підключення до групи сповіщувачів, необхідно з'єднати між собою клему „2” індикатора та всі клеми „2” баз сповіщувачів.

Зняття кришки індикатора з корпусу відбувається шляхом втискання кришки вздовж поперечини, що перетинає напис WZ-31.

3. БЕЗПЕЧНІ УМОВИ

3.1. Ремонт та регламент

Регламентні роботи та планові обстеження повинні виконуватися уповноваженими особами фірм, які мають авторизацію від „Polon-Alfa” Sp. z o.o.

Всі ремонти повинні виконуватися виробником.

„Polon-Alfa” Sp. z o.o. не несе відповідальності за роботу пристроїв, які зазнали втручання не уповноважених осіб.

3.2. Робота на висоті

Роботи на висоті, що пов'язані з монтажем сповіщувачів, необхідно виконувати з дотриманням особливої обережності та з використанням справного інструменту.

Необхідно звернути особливу увагу на справність драбин, риштувань тощо.

Електроінструментом необхідно користуватися з дотриманням умов їх безпечної роботи, що наведені у відповідних інструкціях виробника.

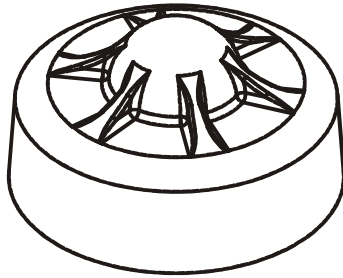
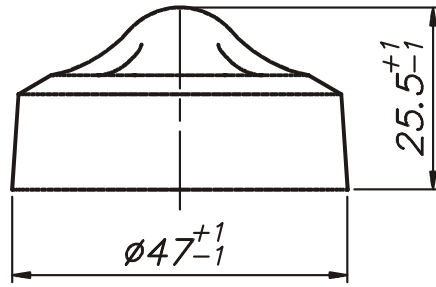
3.3. Захист очей від пилу

Під час робіт, що супроводжуються виникненням великої кількості пилу, а саме свердлінні отворів, необхідно використовувати захисні окуляри та маски проти пилу.

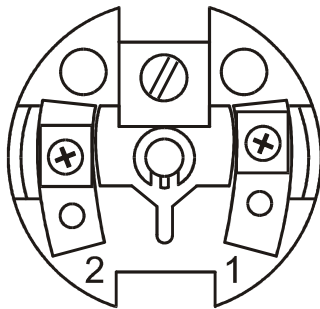
4. ЗБЕРІГАННЯ І ТРАНСПОРТУВАННЯ

Індикатори WZ-31 повинні зберігатися в складському упакованні в чистих та провітрюваних приміщеннях. Можливе використання опалювальних пристроїв не повинно чинити безпосередній вплив на виріб або упаковання. Температура зберігання може коливатися від +5°C до +35°C, відносна вологість до 80%.

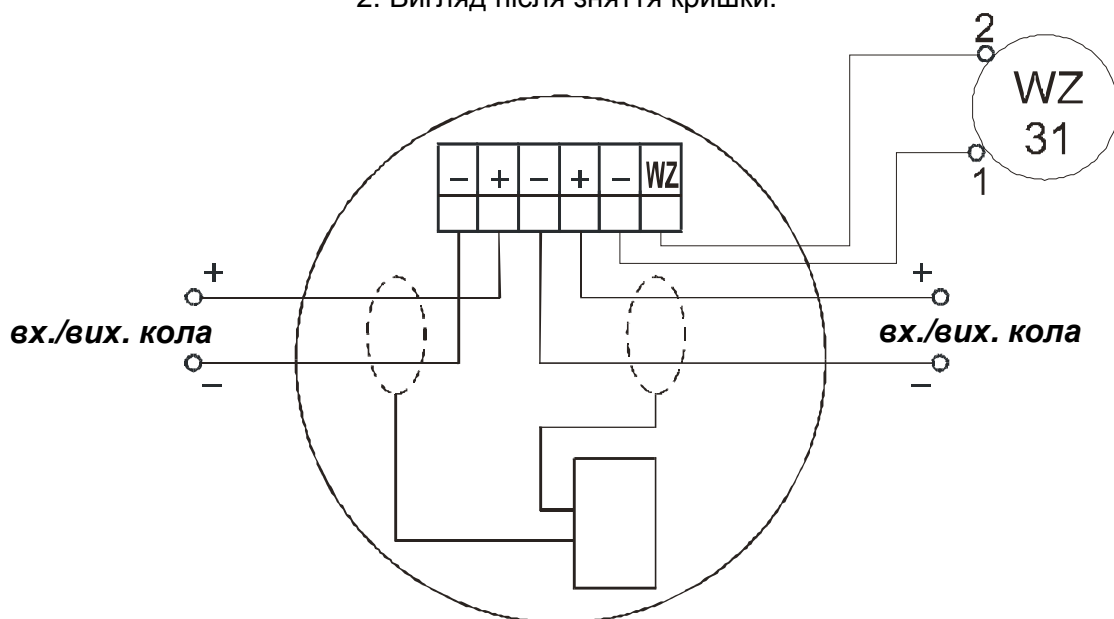
Індикатори WZ-31 в складському упакованні можуть транспортуватися в закритих місцях транспортних засобів при температурі від -40°C до +55°C.



1. Вигляд індикатора спрацювання WZ-31.



2. Вигляд після зняття кришки.



3. Приклад підключення індикатора спрацювання WZ-31 до сповіщувача