



# Блок реле БР-8/2, БР-8/4

Паспорт  
АКПИ.453742008ПС



Система управління якістю на підприємстві-виробнику сертифікована на відповідність вимогам міжнародного стандарту ISO 9001: 2015

## 1 ПРИЗНАЧЕННЯ ВИРОБУ

Блоки реле БР-8/2 та БР-8/4 призначені для використання у складі приладу приймально-контрольного пожежного «Варта-1» виробництва ТДВ «СКБ ЕЛЕКТРОНМАШ», який відповідає вимогам ДСТУ EN 54-2, та служить для керування зовнішніми пристроями в системах автоматики.

Блок реле може поставлятися як окремим компонентом, так і встановленим в прилад.

## 2 ТЕХНІЧНІ ХАРАКТЕРИСТИКИ

### 2.1 Кількість реле :

БР-8/2 - дві групи контактів, що перемикаються;

БР-8/4 - чотири групи контактів, що перемикаються.

2.2 Максимальна комутована напруга 48 В змінного струму, 60 В постійного струму.

2.3 Максимальний комутований струм 8А.

2.4 Робоча напруга реле 12 В.

2.5 Струм спрацювання кожного реле не більше ніж 35 мА.

2.6 Маса виробу не більше ніж 0,1 кг.

## 3 БУДОВА ВИРОБУ

Блок виконаний у вигляді плати з елементами, а саме дві групи контактів, що перемикаються (блок БР-8/2) або чотири групи контактів, що перемикаються (блок БР-8/4), а також клемні колодки для здійснення підключень.

Блок реле встановлюється та підключається до блоку контролю та управління БКУ базового комплексу приладу приймально-контрольного пожежного «Варта-1».

## 4 КОМПЛЕКТНІСТЬ

Назва	Заводський №	Кількість, шт.	Примітки
1. Блок реле «БР-8/2»			2 реле
2. Блок реле «БР-8/4»			4 реле
3. Блок реле БР-8/2, БР-8/4 . Паспорт		1	

## 5 СВІДОЦТВО ПРО ПРИЙМАННЯ

Блок реле «БР-8/\_\_\_» заводський номер \_\_\_\_\_ відповідає діючим технічним вимогам та визнаний придатним для експлуатації.

Дата виготовлення \_\_\_\_\_  
(місяць, рік)

Відповідальний за приймання \_\_\_\_\_ М. П.  
(підпис)

## 6 СВІДОЦТВО ПРО ВПАКУВАННЯ

Блок реле «БР-8/\_\_\_» заводський номер \_\_\_\_\_ впаковано у відповідності до вимог діючої технічної документації.

Дата впакування \_\_\_\_\_  
(місяць, рік)

Пакувальник \_\_\_\_\_  
(підпис)



## 8 ТРАНСПОРТУВАННЯ ТА ЗБЕРІГАННЯ

8.1 Транспортування виробу в упаковці підприємства-виробника повинно проводитися відповідно до вимог ГОСТ 15150 та цього паспорта.

8.2 Виріб в упаковці підприємства-виробника дозволяється транспортувати на будь-яку відстань автомобільним і залізничним транспортом (в закритих транспортних засобах), авіаційним транспортом (в опалюваних герметизованих відсіках), водним транспортом (в закритих трюмах). Транспортування повинно здійснюватися відповідно до правил перевезень, що діють на кожному виді транспорту.

8.3 Умови транспортування повинні відповідати в частині впливу кліматичних факторів умовам 5 ГОСТ 15150.

8.4 Розташування і кріплення в транспортних засобах коробок з виробами повинні забезпечувати їх стійке положення, виключати можливість зміщення та удари один об одного, а також об стінки транспортних засобів.

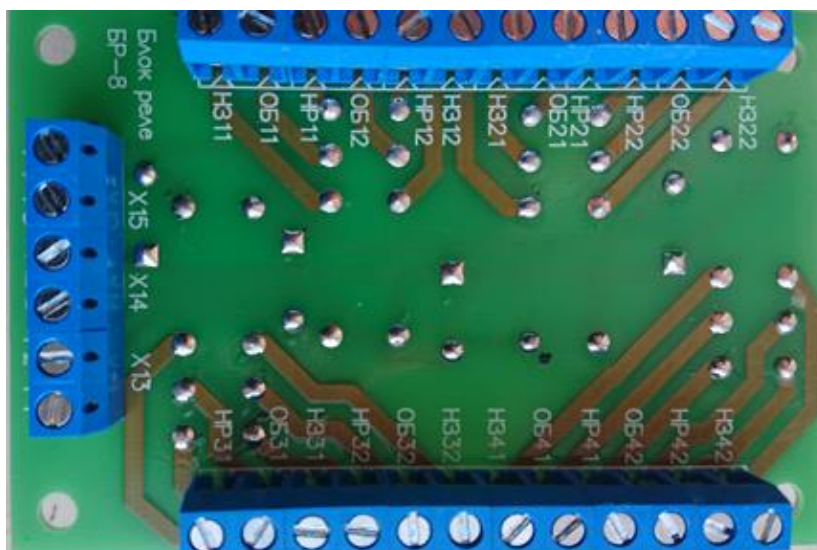
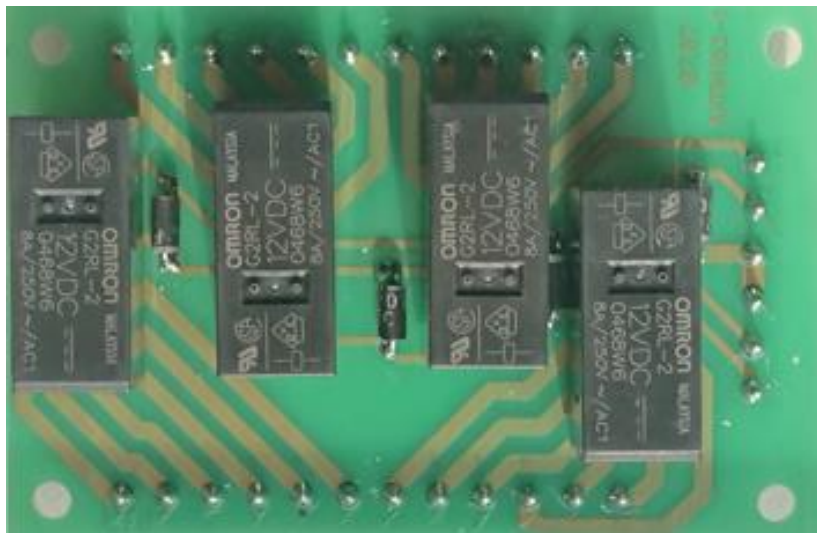
8.5 Умови зберігання виробів по групі 1 ГОСТ 15150 в пакуванні підприємства-виробника з урахуванням вимог, визначених маніпуляційними знаками «КРИХКЕ - ОБЕРЕЖНО», «БЕРЕГТИ ВІД ВОЛОГИ».

8.6 Складування виробів в пакуванні виробника допускається у вигляді штабелів з урахуванням виконання вимог маніпуляційних знаків «ВЕРХ», «ШТАБЕЛЮВАННЯ ОБМЕЖЕНО».

8.7 Розміщення впакованих виробів на відстані менше ніж 0,5 м від джерел тепла забороняється.

8.8 В приміщеннях для зберігання виробів не повинно бути агресивних домішок (парів кислот, лугів, тощо), що викликають корозію.

8.9 Розпакування виробів, що транспортуються в холодний період, необхідно проводити в опалювальному приміщенні, попередньо витримавши їх в нерозпакованому вигляді в нормальних умовах протягом шести годин.



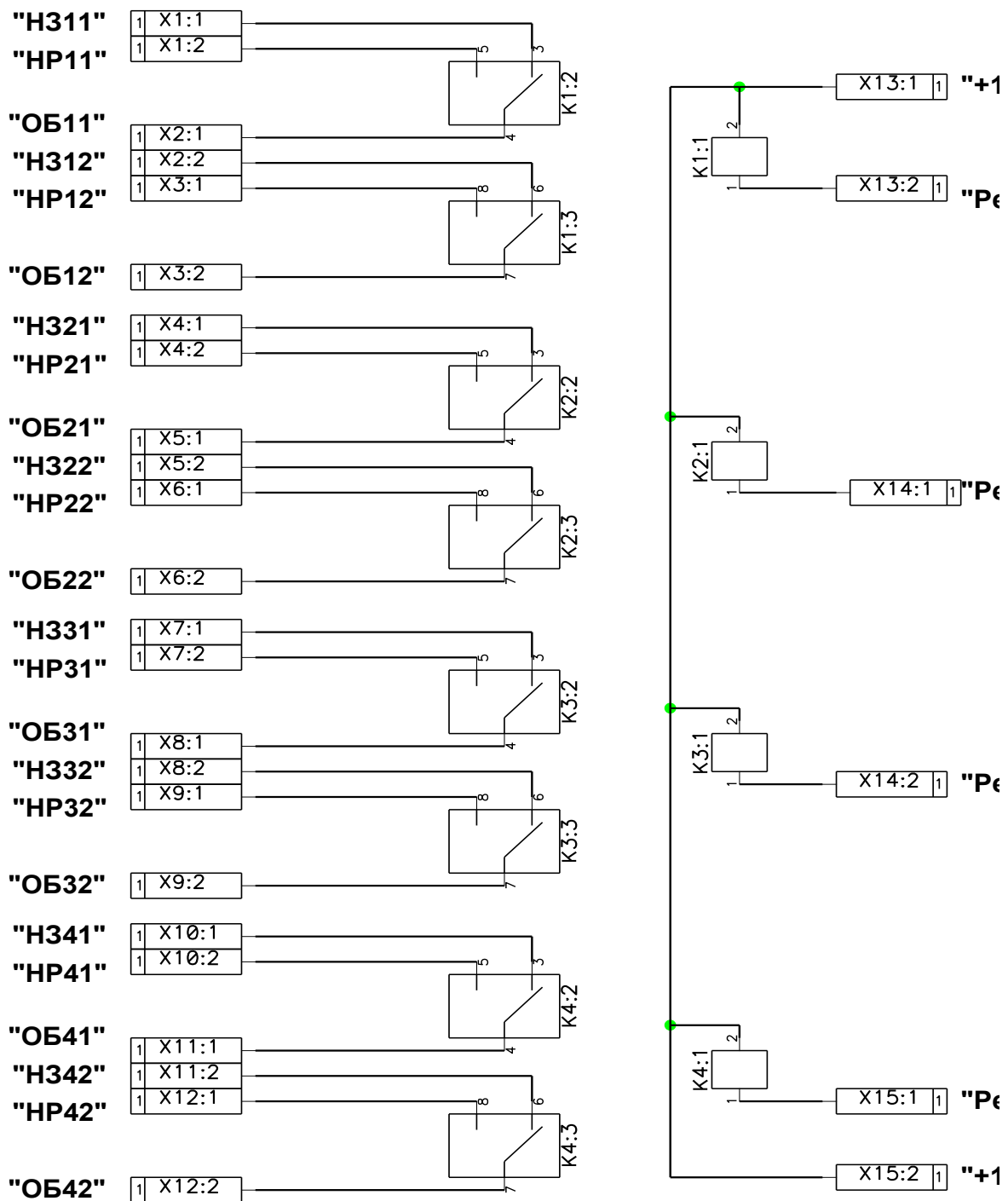
НЗ – нормально замкнуті контакти; ОБ – загальний контакт;  
НР – нормально розімкнуті контакти; Х13-Х15 – клеми управління реле.

Малюнок 2– Блок реле БР-8/4

## 9 ІНФОРМАЦІЯ ПРО УТИЛІЗАЦІЮ

9.1 Після завершення терміну служби виробу або неможливості провести його ремонт, виріб необхідно демонтувати (зняти з обладнання) та утилізувати.

9.2 Виріб та його складові компоненти не належать до побутових відходів. Для утилізації виробу необхідно звернутися в спеціалізовані підприємства з утилізації продукції радіоелектронної промисловості.



Малюнок 3 – Електрична схема блока реле BR-8