

# Паспорт виробу E 3000



Штоковий привод для особливо важких мансардних вікон

## ЗАСТОСУВАННЯ

- Мансардні вікна з дуже великою масою
- Для природної вентиляції, систем димо- та тепловідведення (RWA), обладнання для природного виведення диму та тепла (NRWG)
- Застосування у витяжній вентиляції
- Встановлення на дерев'яних, ПВХ або металевих вікнах
- Монтаж на рамі

### ОСОБЛИВОСТІ

- Висока сила тяги та тиску
- Міцне та стійке проти корозії виконання із встановленою функцією демпфування в кінцевому положенні
- Алюмінієвий корпус відповідає найвищим вимогам до дизайну
- Численні консолі забезпечують монтаж незалежно від сторони на головних чи бокових кантах стулки
- Синхронне управління приводами (до чотирьох) без зовнішнього керування
- Перевірено згідно з EN 12101-2 (NRWG)

### ТЕХНІЧНІ ДАНІ

Торгова марка	E 3000
Розміри	50 x 50 mm
Швидкість відкриття RWA	7,8 мм/с
Швидкість відкриття вентиляція	7.8 mm/s
Сила тиску (макс.)	3000 N
Сила блокування (макс.)	25000 N
Сила опору	3000 N
Напруга під час роботи	24 В ± 25 %
Робоча напруга	24 V DC
Використання струму	5 A
Споживана потужність	91 W
Частота пульсації	20 %
Тривалість включення	30 %
Довжина з'єднувального кабелю	3 m
Спеціальна довжина з'єднувального кабелю	5 m, 10 m
Мін. поперечний перетин жил	1 mm <sup>2</sup>
Кількість жил кабелю.	3 cores_UA
Робоча температура	-5 - 75 °C
Вид захисту	IP54
Ступінь захисту	III
Функція синхронізації	Так
Спосіб додаткового блокування	Привод блокування
Спосіб скорочення ходу	Заводські налаштування
Вимикання в кінцевому положенні висунуто	електронний
Вимикання в кінцевому положенні засунуто	електронний
Вимкнення при перевантаженні	Так
Повне відчинення протягом 60 секунд	так, для ходу до 300 мм
Перевірено згідно з NRWG	Так
Додаткова інформація про обладнання для природного виведення диму та тепла	так, для ходу до 300 мм
Кількість синхронізацій приводів	4
Сумісний з шиною KNX	Ні
Мансардні вікна з відчиненням назовні	Так

## ВАРІАНТИ / ІНФОРМАЦІЯ ПРО ЗАМОВЛЕННЯ

Найменування	Опис	Ідентифікаційний номер	Колір	Хід	Розміри
E 3000 *		162391	EV1	1000 mm	1465 x 50 x 50 mm
E 3000 *		162389	EV1	500 mm	965 x 50 x 50 mm
E 3000 *		162390	EV1	750 mm	1215 x 50 x 50 mm
E 3000 за індивідуальним замовленням	Конфігурується: хід, довжина кабелю, колір	162392	згідно з таблицею RAL		50 x 50 mm
GEZE E 3000 Syncro *	Складається з двох приводів зі вбудованим модулем синхронізації	162395	EV1	1000 mm	965 mm
GEZE E 3000 Syncro *	Складається з двох приводів зі вбудованим модулем синхронізації	162393	EV1	500 mm	965 mm
GEZE E 3000 Syncro *	Складається з двох приводів зі вбудованим модулем синхронізації	162394	EV1	750 mm	965 mm
GEZE E 3000 Syncro за індивідуальним замовленням *	Конфігурується: Хід, довжина кабелю, колір, Syncro 2-4	162396	згідно з таблицею RAL		

## КОМПОНЕНТИ

## КОНСОЛЬ МАНСАРДНОГО ВІКНА E 3000 \*

Для монтажу штокових приводів E 1500 S та E 3000



Найменування	Ідентифікаційний номер	Колір
Консоль мансардного вікна E 3000 *	121292	згідно з таблицею RAL
Консоль мансардного вікна E 3000	121291	білий RAL 9016
Консоль мансардного вікна E 3000	121280	Сріблястий колір

## КУТ КОНСОЛІ E 3000 NSK AP \*

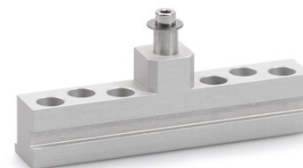
Для монтажу штокових приводів E 1500 S та E 3000 на мансардних вікнах



Найменування	Опис	Ідентифікаційний номер	Колір
Кут консолі E 3000 NSK AP *	придатний для монтажу на боковий кант стулки мансардних вікон	140714	Сріблястий колір

### КРОНШТЕЙН СТУЛКИ E 3000 NSK HE \*

Для монтажу штокових приводів E 1500 S та E 3000 на мансардних вікнах



Найменування	Опис	Ідентифікаційний номер	Колір
Кронштейн стулки E 3000 NSK HE *	придатна для монтажу на додаткових зачинюючих кромках мансардних вікон (Heraal 85 D)	136206	EV1

### ЗАТИСКНЕ КІЛЬЦЕ E 3000

Для монтажу штокових приводів E 1500 S та E 3000



Найменування	Опис	Ідентифікаційний номер	Колір
Затискне кільце E 3000	для монтажу E 1500 S та E 3000	121275	білий RAL 9016
Затискне кільце E 3000	для монтажу E 1500 S та E 3000	121276	згідно з таблицею RAL
Затискне кільце E 3000	для монтажу E 1500 S та E 3000	121274	Сріблястий колір

### КРОНШТЕЙН СТУЛКИ E 1500 / E 3000 NSK AP \*

Для монтажу штокових приводів E 1500 N, E 1500 S, E 3000 та E 250 NT



### КРОНШТЕЙН СТУЛКИ E 3000 \*

Для монтажу штокових приводів E 1500 S та E 3000



Найменування	Ідентифікаційний номер	Колір
Кронштейн стулки E 3000 *	121277	Сріблястий колір
Кронштейн стулки E 3000 *	121279	згідно з таблицею RAL
Кронштейн стулки E 3000 *	121278	білий RAL 9016

### КРОНШТЕЙН СТУЛКИ E 3000 HSK HE \*

Для монтажу штокових приводів E 1500 S та E 3000



Найменування	Опис	Ідентифікаційний номер	Колір
Кронштейн стулки E 3000 HSK HE *	придатний для монтажу на основний кант закриття стулки мансардних вікон (Hergal 085 D)	136207	EV1

### КРОНШТЕЙН СТУЛКИ E 3000 NSK A-HU \*

Для монтажу штокових приводів E 1500 S та E 3000



Найменування	Опис	Ідентифікаційний номер	Колір
Кронштейн стулки E 3000 NSK A-HU *	придатна для монтажу на бокових кантах стулки мансардних вікон (Alcoa AA 100, Hueck VF 50/60)	136205	EV1

### КРОНШТЕЙН СТУЛКИ E 3000 NSK W-HU \*

Для монтажу штокових приводів E 1500 S та E 3000



Найменування	Опис	Ідентифікаційний номер	Колір
Кронштейн ступки E 3000 NSK W-HU *	придатна для монтажу на додаткових зачинюючих краях мансардних вікон (Wicona WT 50/60, Hueck 85 E)	136204	EV1

### КОНСОЛЬ E 3000 NSK \*

Для монтажу штокових приводів E 1500 S та E 3000 на мансардних вікнах



Найменування	Опис	Ідентифікаційний номер	Колір
Консоль E 3000 NSK *	придатний для монтажу на боковий кант ступки мансардних вікон. Постачається без затискного кільця Id.Nr. 121274	130525	Сріблястий колір

### КОНСОЛЬ E 3000 NSK S \*

Для монтажу штокових приводів E 1500 S та E 3000 на мансардних вікнах



Найменування	Опис	Ідентифікаційний номер	Колір
Консоль E 3000 NSK S *	придатний для монтажу на боковий кант ступки мансардних вікон (Schüco AWS57 RO). Постачається без затискного кільця Id.Nr. 121274	136183	Сріблястий колір

## КУТ КОНСОЛІ E 3000 HSK

Для монтажу штокових приводів E 1500 S та E 3000 на мансардних вікнах



Найменування	Опис	Ідентифікаційний номер	Колір
Кут консолі E 3000 HSK	придатний для монтажу на основний кант закриття ступки мансардних вікон	136202	Сріблястий колір

## КУТ КОНСОЛІ E 3000 NSK \*

Для монтажу штокових приводів E 1500 S та E 3000 на мансардних вікнах



Найменування	Опис	Ідентифікаційний номер	Колір
Кут консолі E 3000 NSK *	придатний для монтажу на боковий кант ступки мансардних вікон	136203	Сріблястий колір

## БЛОК ЖИВЛЕННЯ NT 6,25 A-24 V HS \*

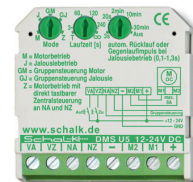
Блок живлення 24 В для встановлення на монтажну рейку



Найменування	Опис	Ідентифікаційний номер	Колір	Розміри	Робоча напруга
Блок живлення NT 6,25 A-24 V HS *	Встановлення на монтажну рейку, 4 одиниць вимірювання кроку / Встановлення на монтажну рейку, 4 одиниць вимірювання кроку / Встановлення на монтажну рейку, 4 одиниць вимірювання кроку	192113	сірий	72 x 95 x 66.5 mm	230 V DC +/- 10%

## УПРАВЛІННЯ ВІДЧИНЕННЯМ/ЗАЧИНЕННЯМ ВІКНА \*

Управління відчиненням/зачиненням для реалізації простого управління вентиляцією



Найменування	Опис	Ідентифікаційний номер	Розміри	Робоча напруга	Вид монтажу
AUF/ZU-STEUERUNG 12-24V DC - DMS5 (163812) *	Блок управління (одиначне, групове, централізоване, по часу) для приводів склопідйомника 24 В для монтажу на монтажній рейці. Вихідний струм макс. 8 А	163812	18 x 88 x 58 mm	24 V	Встановлення на монтажну рейку
AUF/ZU-STEUERUNG 12-24V DC - DMSU5 (163813) *	Блок управління (одиначне, групове, централізоване, по часу) для приводів склопідйомника 24 В для монтажу в розетку, вмонтовану під штукатурку. Вихідний струм макс. 8 А	163813	43 x 43 x 18.5 mm	24 V	Прихований
AUF/ZU-STEUERUNG 230V AC - UMS5 (163814) *	Блок управління (одиначне, групове, централізоване, по часу) для приводів склопідйомника 230 В для монтажу на монтажній рейці. Вихідний струм макс. 10 А	163814	18 x 88 x 58 mm	230 V	Встановлення на монтажну рейку
AUF/ZU-STEUERUNG 230V AC - UMSU5 (UP) (163815) *	Блок управління (одиначне, групове, централізоване, по часу) для приводів склопідйомника 230 В для монтажу в розетку, вмонтовану під штукатурку. Вихідний струм макс. 10 А	163815	43 x 43 x 18.5 mm	230 V	Прихований
Універсальне управління вікном ВІДЧИНЕННЯ/ЗАЧИНЕННЯ 230 В — HS *	Блок управління (одиначне, групове, централізоване, по часу) з безпотенціальними входами для приводів склопідйомника 230 В для монтажу на монтажній рейці. Вихідний струм макс. 10 А	163816	18 x 88 x 58 mm	230 V	Встановлення на монтажну рейку

## КРОНШТЕЙН СТУЛКИ E 1500 / E 3000 NSK S \*

Для монтажу штокових приводів E 1500 N, E 1500 S, E 3000 та E 250 NT



Найменування	Опис	Ідентифікаційний номер	Колір
Кронштейн ступки E 1500 / E 3000 NSK S *	придатний для монтажу на боковий кант ступки мансардних вікон (Schüco AWS57 RO)	136186	EV1

### НАБІР ДЛЯ ВВЕДЕННЯ В ЕКСПЛУАТАЦІЮ IQ WINDOWDRIVE

Для введення в експлуатацію та налаштування параметрів приводів склопідйомника IQ windowdrive



Найменування	Опис	Ідентифікаційний номер	Колір	Напруга живлення	Вихідний струм (макс.)
Набір для введення в експлуатацію GEZE IQ windowdrive	для введення в експлуатацію приводів склопідйомника 24 В та для введення параметрів приводів IQ windowdrive у комбінації з ST 220	142586	Сріблястий колір	100 - 240 V AC	5.5 A

### LTA-LSA \*

Перемикач режимів вентиляції з поворотною ручкою для УВІМК./ВИМК.



Найменування	Опис	Ідентифікаційний номер	Колір	Розміри	Вид монтажу
Перемикач режимів вентиляції/вимикач вентилятора LTA-LSA *	із поворотною ручкою, використовується, як перемикач режимів вентиляції «Увімк./Вимк.» або фіксує як вимикач вентилятора «Увімк./Стоп/Вимк.»	118476	Альпійський білий	80 x 80 mm	Прихований

### КОРПУС ВІДКРИТОГО МОНТАЖУ \*

Корпус для відкритого монтажу компонентів на монтажній рейці, наприклад блоків живлення або блоків керування



Найменування	Опис	Ідентифікаційний номер	Колір	Розміри	Вид захисту
Корпус відкритого монтажу *	Розмір: Ш × В × Г= 193 × 130 × 82 мм. Для електронних компонентів на монтажній рейці, наприклад блоків живлення	152010	Білий	193 x 130 x 82 mm	IP40



---

\* Вище позначені продукти можуть відрізнятися за формою, типом, властивостями, функцією чи доступністю залежно від країни. У разі виникнення питань звертайтеся до свого консультанта GEZE.