

Паспорт виробу E 250 NT



Штоковий привод компактної конструкції з широким спектром застосування

ЗАСТОСУВАННЯ

- Система димо- та тепловідведення (RWA) та природна вентиляція (24 В) для безпосередньої зміни положення стулок у фасадній та даховій зоні
- Вікна, що відкриваються всередину та назовні, із стулками з нижньою підвіскою, з верхньою підвіскою або розпашними стулками, а також мансардні вікна
- Використовується в системах витягання та подачі повітря
- Модель E 250 NT — лише для сухих приміщень, модель E 250 NT AB — для захищеного зовнішнього простору (наприклад, ганків)
- Встановлення на дерев'яних, ПВХ або металевих вікнах

ОСОБЛИВОСТІ

- Плавне регулювання ходу привода та індивідуальної швидкості проходження для вентиляції та системи димо- та тепловідведення
- Синхронне управління приводами (до чотирьох) без зовнішнього керування
- Просте перемикання режиму роботи (Solo та Syncro, Master/Slave) за допомогою DIP-перемикача
- IQ windowdrive — інтелектуальна система керування приводами
- Перевірено як обладнання для природного відведення диму та тепла (NRWG) згідно з EN 12101-2

ТЕХНІЧНІ ДАНІ

Торгова марка	E 250 NT
Розміри	40 x 47 mm
Швидкість відкриття RWA	5,7 мм/с, хід 500: 9,5 мм/с
Швидкість відкриття вентиляція	5 mm/s
Сила тиску (макс.)	750 N
Сила блокування (макс.)	2000 N
Сила стиснення	750 N
Сила опору	750 N
Напруга під час роботи	24 В ± 25 %
Робоча напруга	24 V DC
Використання струму	1.3 A
Використання струму згідно із застосуванням	Вентиляція (24 В): 0,9 А; RWA (18 В): 1,0 А Хід 500: Вентиляція (24 В): 1,1 А; RWA (18 В): 1,3 А
Споживана потужність	20 W
Тривалість включення	30 %
Довжина з'єднувального кабелю	2 m
Спеціальна довжина з'єднувального кабелю	5 m, 7,5 m
Мін. поперечний перетин жил	0.75 mm ²
Кількість жил кабелю.	4 cores_UA
Робоча температура	-5 - 70 °C
Вид захисту	IP65
Ступінь захисту	III
Функція синхронізації	Так
Доступне додаткове блокування	Так
Спосіб додаткового блокування	Привод блокування
Спосіб скорочення ходу	Пристрій для регулювання, Заводські налаштування
Вимкнення в кінцевому положенні висунуто	за допомогою електронного внутрішнього датчика положення
Вимкнення в кінцевому положенні засунуто	електронним способом, через траєкторію та навантаження
Вимкнення при перевантаженні	Так
Повне відчинення протягом 60 секунд	так, для ходу до 500 мм
Перевірено згідно з NRWG	Так
Додаткова інформація про обладнання для природного виведення диму та тепла	так, для ходу до 500 мм
Кількість синхронізацій приводів	4

Сумісний з шиною KNX	Так
Вікна з нижньою підвіскою, відчинення всередину, монтаж на рамі	Так
Вікна з нижньою підвіскою, відчинення всередину, монтаж на дверному полотні	Так
Вікна з нижньою підвіскою, відчинення назовні, монтаж на рамі	Так
Вікна з розпашною стулкою, які відчиняються всередину, монтаж на рамі	Так
Вікна з розпашною стулкою, які відчиняються всередину, монтаж на дверному полотні	Так
Вікна з розпашною стулкою, які відчиняються назовні, монтаж на рамі	Так
Вікна з верхньою підвіскою, відчинення всередину, монтаж на рамі	Так
Вікна з верхньою підвіскою, відчинення всередину, монтаж на дверному полотні	Так
Вікна з верхньою підвіскою, відчинення назовні, монтаж на рамі	Так
Мансардні вікна з відчиненням назовні	Так

БУДУВАННЯ МЕРЕЖ



ВАРІАНТИ / ІНФОРМАЦІЯ ПРО ЗАМОВЛЕННЯ

Найменування	Опис	Ідентифікаційний номер	Колір	Хід	Розміри
E 250 NT		146657	згідно з таблицею RAL	200 mm	40 x 47 mm
E 250 NT — індивідуальне замовлення	Конфігурується: Хід, довжина кабелю, колір, модель E 250 NT AB	146676	згідно з таблицею RAL		40 x 47 mm
E 250 NT *		146659	білий RAL 9016	230 mm	40 x 47 mm
E 250 NT		146665	білий RAL 9016	500 mm	40 x 47 mm
E 250 NT *		146672	згідно з таблицею RAL	750 mm	40 x 47 mm
E 250 NT		146661	EV1	300 mm	40 x 47 mm
E 250 NT *		146674	білий RAL 9016	1000 mm	40 x 47 mm
E 250 NT *		146671	білий RAL 9016	750 mm	40 x 47 mm
E 250 NT		146670	EV1	750 mm	40 x 47 mm
E 250 NT		146673	EV1	1000 mm	40 x 47 mm
E 250 NT *		146651	згідно з таблицею RAL	100 mm	384 x 40 x 47 mm
E 250 NT *		146662	білий RAL 9016	300 mm	40 x 47 mm
E 250 NT		146664	EV1	500 mm	40 x 47 mm

Найменування	Опис	Ідентифікаційний номер	Колір	Хід	Розміри
E 250 NT *		146660	згідно з таблицею RAL	230 mm	40 x 47 mm
E 250 NT *		146653	білий RAL 9016	150 mm	40 x 47 mm
E 250 NT *		146663	згідно з таблицею RAL	300 mm	40 x 47 mm
E 250 NT		146655	EV1	200 mm	40 x 47 mm
E 250 NT *		146500	білий RAL 9016	100 mm	384 x 40 x 47 mm
E 250 NT		146658	EV1	230 mm	40 x 47 mm
E 250 NT *		146656	білий RAL 9016	200 mm	40 x 47 mm
E 250 NT *		146675	згідно з таблицею RAL	1000 mm	40 x 47 mm
E 250 NT		146652	EV1	150 mm	40 x 47 mm
E 250 NT		146499	EV1	100 mm	384 x 40 x 47 mm
E 250 NT *		146654	згідно з таблицею RAL	150 mm	40 x 47 mm
E 250 NT		146666	згідно з таблицею RAL	500 mm	40 x 47 mm

КОМПОНЕНТИ

АДАПТЕР ДЛЯ КОНСОЛІ E 250 NT NSK-S

Для монтажу штокового привода E 250 NT на мансардних вікнах Schüco



Найменування	Опис	Ідентифікаційний номер	Колір
Адаптер для консолі E 250 NT NSK-S	придатний для монтажу на боковий кант стулки мансардних вікон (Schüco AWS57 RO)	138370	EV1

РИМ-ОЛТ E 250 NT DRM *

Для монтажу штокового привода E 250 NT



Найменування	Опис	Ідентифікаційний номер	Колір
Рим-олт E 250 NT DRM *	придатний для монтажу на боковий кант стулки мансардних вікон	138368	Сріблястий колір

ПОВОРОТНА КОНСОЛЬ E 250 NT NSK *

Для монтажу штокових приводів E 250 NT на мансардних вікнах



Найменування	Опис	Ідентифікаційний номер	Колір
Поворотна консоль E 250 NT NSK *	з рим-болтом та кутником консолі / придатний для монтажу на боковий кант стулки мансардних вікон	138367	Сріблястий колір

ПОВОРОТНА КОНСОЛЬ E 250 NT

Для монтажу штокових приводів E 250 NT на мансардних вікнах



Найменування	Опис	Ідентифікаційний номер	Колір
Поворотна консоль E 250 NT *	З рим-болтом та кронштейном стулки	116114	згідно з таблицею RAL
Поворотна консоль E 250 NT	З рим-болтом та кронштейном стулки	116112	EV1
Поворотна консоль E 250 NT	З рим-болтом та кронштейном стулки	116113	білий RAL 9016

КОНСОЛЬ ЗАЧИНЕННЯ ВСЕРЕДИНУ E 250 NT / E 350 N

Для монтажу штокових приводів E 250 NT та E 350 N



Найменування	Опис	Ідентифікаційний номер	Колір
Консоль зачинення всередину E 250 NT / E 350 N	З рим-болтом та кронштейном стулки	027223	білий RAL 9016
Консоль зачинення всередину E 250 NT / E 350 N	З рим-болтом та кронштейном стулки	027222	згідно з таблицею RAL
Консоль зачинення всередину E 250 NT / E 350 N	З рим-болтом та кронштейном стулки	027218	EV1

СТАНДАРТНА КОНСОЛЬ E 250 NT / E 350 N

Для монтажу штокових приводів E 250 NT та E 350 N



Найменування	Опис	Ідентифікаційний номер	Колір
Стандартна консоль E 250 NT / E 350 N	3 рим-болтом та кронштейном стулки	020879	білий RAL 9016
Стандартна консоль E 250 NT / E 350 N	3 рим-болтом та кронштейном стулки	019032	EV1
Стандартна консоль E 250 NT / E 350 N	3 рим-болтом та кронштейном стулки	020878	згідно з таблицею RAL

КУТ E 250 NT NSK

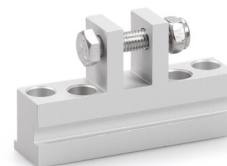
Для монтажу штокових приводів E 250 NT на мансардних вікнах



Найменування	Ідентифікаційний номер	Колір
Кут E 250 NT NSK	138369	Сріблястий колір

КРОНШТЕЙН СТУЛКИ E 1500 HSK HE *

Для монтажу штокових приводів E 1500 N, E 250 NT та E 350 N на мансардних вікнах



Найменування	Опис	Ідентифікаційний номер	Колір
Кронштейн стулки E 1500 HSK HE *	придатний для монтажу на основний кант закриття стулки мансардних вікон (Hegoal 85 D), також використовується для E 250 NT / E 350 N	136190	EV1

КРОНШТЕЙН СТУЛКИ E 1500 NSK A-HU *

Для монтажу штокових приводів E 1500 N та E 250 NT на мансардних вікнах



Найменування	Опис	Ідентифікаційний номер	Колір
Кронштейн стулки E 1500 NSK A-HU *	придатний для монтажу на боковий кант стулки мансардних вікон (Alcoa AA 100, Hueck VF 50/60), також використовується для E 250 NT	136189	EV1

КРОНШТЕЙН СТУЛКИ E 1500 NSK HE *

Для монтажу штокових приводів E 1500 N та E 250 NT на мансардних вікнах



Найменування	Опис	Ідентифікаційний номер	Колір
Кронштейн стулки E 1500 NSK HE *	придатний для монтажу на боковий кант стулки мансардних вікон (Hegoal 85 D), також використовується для E 250 NT	136188	EV1

КРОНШТЕЙН СТУЛКИ E 1500 NSK W-HU *

Для монтажу штокових приводів E 1500 N та E 250 NT на мансардних вікнах



Найменування	Опис	Ідентифікаційний номер	Колір
Кронштейн стулки E 1500 NSK W-HU *	придатний для монтажу на боковий кант стулки мансардних вікон (Wicona WT 50/60, Hueck 85 E), також застосовується для E 250 NT	136187	EV1

КРОНШТЕЙН СТУЛКИ E 1500 / E 3000 NSK AP *

Для монтажу штокових приводів E 1500 N, E 1500 S, E 3000 та E 250 NT на мансардних вікнах



Найменування	Опис	Ідентифікаційний номер	Колір
Кронштейн ступки E 1500 / E 3000 NSK AP *	придатний для монтажу на боковий кант ступки мансардних вікон (Aluprof MB-SR50), також використовується для E 250 NT	140713	EV1

БЕЗПЕЧНІ НОЖИЦІ № 35

Для безпечної експлуатації нижньопідвісних ступок



Найменування	Опис	Ідентифікаційний номер	Колір	Вага ступки (макс.)
Безпечні ножиці № 35	Комплект підчіпників Fixrack (10 шт.), мінімальна висота ступки 300 мм	014499	Оцинкована	270 kg

БЕЗПЕЧНІ НОЖИЦІ № 60

Для безпечної експлуатації нижньопідвісних ступок



Найменування	Опис	Ідентифікаційний номер	Колір	Вага ступки (макс.)
Безпечні ножиці № 60	Комплект підчіпників Fixrack (10 шт.), мінімальна висота ступки 700 мм	133814	Оцинкована	240 kg

НАБІР ДЛЯ ВВЕДЕННЯ В ЕКСПЛУАТАЦІЮ IQ WINDOWDRIVE

Для введення в експлуатацію та налаштування параметрів приводів склопідйомника IQ windowdrive



Найменування	Опис	Ідентифікаційний номер	Колір	Напруга живлення	Вихідний струм (макс.)
Набір для введення в експлуатацію GEZE IQ windowdrive	для введення в експлуатацію приводів склопідйомника 24 В та для введення параметрів приводів IQ windowdrive у комбінації з ST 220	142586	Сріблястий колір	100 - 240 V AC	5.5 A

IQ GEAR *

Інтерфейс для активації віконних пристроїв Slimchain, Powerchain та E 250 NT при експлуатації вентиляційних систем



Найменування	Опис	Ідентифікаційний номер	Робоча напруга
IQ gear *	Інтерфейс для активації віконних пристроїв Slimchain, Powerchain та E 250 NT при експлуатації вентиляційних систем	151959	24 V DC

IQ BOX SAFETY *

Модуль запобіжного вимикача для безпечної експлуатації небезпечних місць на автоматичних вікнах



КРОНШТЕЙН СТУЛКИ E 1500 / E 3000 NSK S *

Для монтажу штокових приводів E 1500 N, E 1500 S, E 3000 та E 250 NT



Найменування	Опис	Ідентифікаційний номер	Колір
Кронштейн ступки E 1500 / E 3000 NSK S *	придатний для монтажу на боковий кант ступки мансардних вікон (Schüco AWS57 RO)	136186	EV1

IQ BOX KNX

Інтерфейсний модуль для під'єднання приводів склопідйомників Slimchain, Powerchain та E 250 NT до шини будівлі KNX



Найменування	Опис	Ідентифікаційний номер	Розміри	Вид монтажу	Вид захисту
IQ box KNX	Варіант з монтажною рейкою (необхідна площа 18 мм / 1 одиниця обладнання). Для одного вікна (також при режимі синхронізації та з приводами блокування) необхідне застосування одного модуля IQ box KNX.	164437	18 x 98 x 62 mm	Настінний, Прихований	IP20
IQ box KNX	Варіант прихованого монтажу. Для одного вікна (також при режимі синхронізації та з приводами блокування) необхідне застосування одного модуля IQ box KNX.	164443	50 x 45 x 19 mm	Настінний, Прихований	IP20

БЛОК ЖИВЛЕННЯ GEZE NT 1,5A-24 V HS *

Блок живлення 24 В для встановлення на монтажну рейку



Найменування	Опис	Ідентифікаційний номер	Колір	Розміри	Робоча напруга
NETZTEIL NT 1.5A-24V HS (151425) *	Вихідна напруга 24 В постійного струму / Ш × В × Г: 35 × 90 × 58 мм / Встановлення на монтажну рейку, 2 одиниці вимірювання кроку	151425	чорний	35 x 90 x 58 mm	230 V AC

БЛОК ЖИВЛЕННЯ NT 2,5 A-24 V HS *

Блок живлення 24 В для встановлення на монтажну рейку



Найменування	Опис	Ідентифікаційний номер	Колір	Розміри	Робоча напруга
Блок живлення NT 2,5 A-24 V HS *	Вихідна напруга 24 В постійного струму / Ш × В × Г: 52 × 90 × 58 мм / Встановлення на монтажну рейку, 3 одиниці вимірювання кроку	151424	чорний	52 x 90 x 58 mm	230 V

БЛОК ЖИВЛЕННЯ NT 6,25 A-24 V HS *

Блок живлення 24 В для встановлення на монтажну рейку



Найменування	Опис	Ідентифікаційний номер	Колір	Розміри	Робоча напруга
Блок живлення NT 6,25 A-24 V HS *	Встановлення на монтажну рейку, 4 одиниць вимірювання кроку / Встановлення на монтажну рейку, 4 одиниць вимірювання кроку / Встановлення на монтажну рейку, 4 одиниць вимірювання кроку	192113	сірий	72 x 95 x 66.5 mm	230 V DC +/-10%

ST 220

Термінал обслуговування для бездротового та дротового налаштування параметрів продуктів для дверей та вікон GEZE



Найменування	Опис	Ідентифікаційний номер	Колір	Розміри	Робоча напруга
Термінал обслуговування ST 220	Для налаштування параметрів та діагностики TZ 320, TE 220, автоматичні дверні системи, приводи IQ windowdrive та THZ N4, THZ Comfort N4, акумуляторний привод із чотирма елементами AAA (не входять в комплект постачання), текстове відображення на дисплеї з підсвічуванням, сенсорна клавіатура для керування / Зміна параметрів в системах GEZE може проводитись лише компетентними фахівцями, уповноваженими виробником	087261	синій	80 x 125 x 37 mm	24 V

БЛОК ЖИВЛЕННЯ NT 2,5 A-24V SM DIR *

Блок живлення 24 В для відкритого монтажу із вбудованою системою керування переміщенням / перемиканням полюсів



Найменування	Опис	Ідентифікаційний номер	Колір	Розміри	Робоча напруга
Блок живлення NT 2,5 A-24V SM DIR *	Вихідна напруга 24 В постійного струму Ш × В × Г: 200 x 50 x 25 мм Відкритий монтаж із вбудованою системою керування переміщенням / перемиканням полюсів	195293	сірий	200 x 50 x 25 mm	230 V AC

КАБЕЛЬНИЙ ПЕРЕХІД *

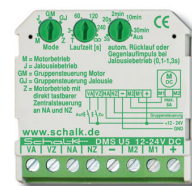
Прихований кабельний перехід для блока живлення приводів склопідйомників



Найменування	Опис	Ідентифікаційний номер	Колір	Робоча напруга	Вид захисту
KABELUEBERGANG 4M/6M (193863) *	для блоків живлення віконних приводів	193863	сірий	48 V DC	IP67
KABELUEBERGANG 2M/3 (193287) *	для блоків живлення віконних приводів	193287	сірий	48 V DC	IP67

УПРАВЛІННЯ ВІДЧИНЕННЯМ/ЗАЧИНЕННЯМ ВІКНА *

Управління відчиненням/зачиненням для реалізації простого управління вентиляцією



Найменування	Опис	Ідентифікаційний номер	Розміри	Робоча напруга	Вид монтажу
AUF/ZU-STEUERUNG 12-24V DC - DMS5 (163812) *	Блок управління (одиначне, групове, централізоване, по часу) для приводів склопідйомника 24 В для монтажу на монтажній рейці. Вихідний струм макс. 8 А	163812	18 x 88 x 58 mm	24 V	Встановлення на монтажну рейку
AUF/ZU-STEUERUNG 12-24V DC - DMSU5 (163813) *	Блок управління (одиначне, групове, централізоване, по часу) для приводів склопідйомника 24 В для монтажу в розетку, вмонтовану під штукатурку. Вихідний струм макс. 8 А	163813	43 x 43 x 18.5 mm	24 V	Прихований
AUF/ZU-STEUERUNG 230V AC - UMS5 (163814) *	Блок управління (одиначне, групове, централізоване, по часу) для приводів склопідйомника 230 В для монтажу на монтажній рейці. Вихідний струм макс. 10 А	163814	18 x 88 x 58 mm	230 V	Встановлення на монтажну рейку
AUF/ZU-STEUERUNG 230V AC - UMSU5 (UP) (163815) *	Блок управління (одиначне, групове, централізоване, по часу) для приводів склопідйомника 230 В для монтажу в розетку, вмонтовану під штукатурку. Вихідний струм макс. 10 А	163815	43 x 43 x 18.5 mm	230 V	
Універсальне управління вікном ВІДЧИНЕННЯ/ЗАЧИНЕННЯ 230 В — HS *	Блок управління (одиначне, групове, централізоване, по часу) з безпотенціальними входами для приводів склопідйомника 230 В для монтажу на монтажній рейці. Вихідний струм макс. 10 А	163816	18 x 88 x 58 mm	230 V	Встановлення на монтажну рейку

WRM-24

Модуль приймача сигналу для управління автоматичними дверима та приводами склопідйомника з напругою 24 В постійного струму



Найменування	Опис	Ідентифікаційний номер	Колір	Розміри	Вихід
Модуль приймача сигналу WRM-24	52 x 47 x 23 мм (Ш x В x Г), для монтажу в підрозетник / Робоча напруга 24 В постійного струму, імпульсний режим або імпульсний та безперервний режим	131213	чорний	52 x 52 x 47 x 23 мм	Безпотенційні релейні контакти, 2 шт.

WRM-24B

Модуль приймача сигналу для управління автоматичними дверима та приводами склопідйомника з напругою 24 В постійного струму



Найменування	Опис	Ідентифікаційний номер	Колір	Розміри	Вихід
Модуль приймача сигналу WRM-24B	130 x 80 x 35 мм (Ш x В x Г), для зовнішнього монтажу з видом захисту IP54 / Робоча напруга 24 В постійного струму, імпульсний режим або імпульсний та безперервний режим	131214	білий	130 x 130 x 80 x 35 мм	Безпотенційні релейні контакти, 2 шт.

WTH

Пульт дистанційного управління для активації автоматичних дверей GEZE та приводами склопідйомника за допомогою компонентів для радіокерування



Найменування	Опис	Ідентифікаційний номер	Розміри	Робоча напруга	Вид монтажу
Пульт дистанційного управління WTH-2, 2-канальний	зі стінним кронштейном та видом захисту IP54	131210	78 x 51 x 15 мм	12 V DC	Стіна
Пульт дистанційного управління WTH-4, 4-канальний	зі стінним кронштейном та видом захисту IP54	131211	78 x 51 x 15 мм	12 V DC	Стіна
Пульт дистанційного управління WTH-1, 1-канальний	зі стінним кронштейном та видом захисту IP54	131209	78 x 51 x 15 мм	12 V DC	Стіна

WTM

Модуль портативного передавача для активації автоматичних дверей GEZE та приводами склопідйомника за допомогою компонентів для радіокерування GEZE



Найменування	Опис	Ідентифікаційний номер	Розміри	Робоча напруга	Вид монтажу
Модуль портативного передавача WTM	44 x 30 x 11 мм (Ш x В x Г), для опціональної інтеграції в кнопку	131212	44 x 30 x 11 мм	3 V DC	Вбудований

КОРПУС ВІДКРИТОГО МОНТАЖУ *

Корпус для відкритого монтажу компонентів на монтажній рейці, наприклад блоків живлення або блоків керування



Найменування	Опис	Ідентифікаційний номер	Колір	Розміри	Вид захисту
Корпус відкритого монтажу *	Розмір: Ш x В x Г= 193 x 130 x 82 мм. Для електронних компонентів на монтажній рейці, наприклад блоків живлення	152010	білий	193 x 130 x 82 мм	IP40

POWER LOCK

Привод блокування для використання у поєднанні зі Slimchain, Powerchain чи E 250 NT



Найменування	Опис	Ідентифікаційний номер	Колір	Хід	Розміри
Power lock *	макс. замикальний хід 24 мм	147021	білий RAL 9016		34 x 36 мм
Power lock — за індивідуальним замовленням *	Конфігурується: Довжина кабелю, колір	147022	згідно з таблицею RAL	22 мм	34 x 36 мм
Power lock	макс. замикальний хід 24 мм	147020	EV1		34 x 36 мм



* Вище позначені продукти можуть відрізнятися за формою, типом, властивостями, функцією чи доступністю залежно від країни. У разі виникнення питань звертайтеся до свого консультанта GEZE.