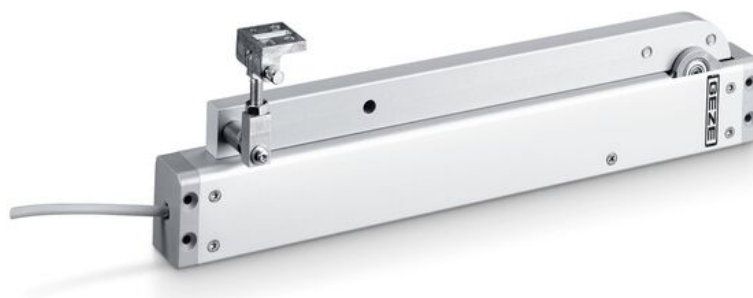


# Паспорт виробу RWA K 600 F



Поворотно-важільний привод для монтажу на віконних конструкціях

## ЗАСТОСУВАННЯ

- Система димо- та тепловідведення та природна вентиляція (24 В)
- Вікна з нижніми, верхніми підвісками та розпашними стулками, які відкриваються всередину
- Встановлення на дерев'яних, ПВХ або металевих вікнах
- Монтаж на рамі

## ОСОБЛИВОСТІ

- Вікно відкривається на 90° менше, ніж за 60 секунд
- Потужний привод з високим обертовим моментом
- З'єднувальний кабель легко замінити завдяки штекеру
- Вбудований сигнальний контакт для зворотнього зв'язку
- Вбудований модуль синхронізації роботи щонайбільше двох приводів без необхідності використання зовнішнього блока керування
- Перевірено як обладнання для природного відведення диму та тепла (NRWG) згідно з EN 12101-2

## ТЕХНІЧНІ ДАНІ

Торгова марка	RWA K 600 F
Розміри	421 x 40 x 86 mm
Матеріал корпусу	Алюміній
Сила стиснення	600 N
Сила опору	600 N
Напруга під час роботи	24 V ± 25 %
Робоча напруга	24 V DC
Використання струму	1.4 A
Частота пульсації	20 %
Тривалість включення	30 %
Довжина з'єднувального кабелю	5 m
Спеціальна довжина з'єднувального кабелю	10 m
Мін. поперечний перетин жил	0.5 mm <sup>2</sup>
Кількість жил кабелю	5 cores_UA
Робоча температура	-5 - 75 °C
Вид захисту	IP32
Ступінь захисту	III
Функція синхронізації	Так
Доступне додаткове блокування	Так
Спосіб додаткового блокування	Привод блокування
Спосіб скорочення ходу	Пристрій для регулювання
Вимкнення в кінцевому положенні висунуто	Внутрішній датчик положення
Вимкнення в кінцевому положенні засунуто	Внутрішній датчик положення
Вимкнення при перевантаженні	Так
Перевірено згідно з NRWG	Так
Кількість синхронізацій приводів	2
Сумісний з шиною KNX	Ні
Вікна з нижньою підвіскою, відчинення всередину, монтаж на рамі	Так
Вікна з розпашною стулкою, які відчиняються всередину, монтаж на рамі	Так
Вікна з верхньою підвіскою, відчинення всередину, монтаж на рамі	Так

## ВАРІАНТИ / ІНФОРМАЦІЯ ПРО ЗАМОВЛЕННЯ

Найменування	Опис	Ідентифікаційний номер	Колір	Розміри	Робоча напруга
RWA K 600 F		130151	EV1	421 x 40 x 86 mm	24 V DC
RWA K 600 F — спеціальне виконання	Конфігурується: Модель Master/Slave, сигнальний контакт, колір, кут відкриття, вільне програмування	130152	згідно з таблицею RAL	421 x 40 x 86 mm	24 V DC
RWA K 600 F двостулковий з регулятором послідовності зачинення — за індивідуальним замовленням	Конфігурується: Нерухома / рухома стулка, затримка відчинення, сигнальний контакт, колір, вільне програмування	137452	згідно з таблицею RAL	421 x 40 x 86 mm	24 V DC
RWA K 600 F двостулковий з координатором послідовності зачинення *		137451	EV1	421 x 40 x 86 mm	24 V DC

## КОМПОНЕНТИ

## КОНСОЛЬ R ДЛЯ СИСТЕМИ ДИМО- ТА ТЕПЛОВІДВЕДЕННЯ K 600

Монтажна консоль для поворотно-важільного привода системи димо- та тепловідведення K 600



Найменування	Ідентифікаційний номер	Колір	Розміри	Матеріал
Консоль R для системи димо- та тепловідведення K 600	140506	згідно з таблицею RAL	422 x 50 x 40 mm	Алюміній

## КАБЕЛЬНИЙ ПЕРЕХІД \*

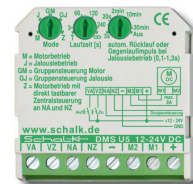
Прихований кабельний перехід для блока живлення приводів склопідійомників



Найменування	Опис	Ідентифікаційний номер	Колір	Робоча напруга	Вид захисту
KABELUEBERGANG 4M/6M (193863) *	для блоків живлення віконних приводів	193863	сірий	48 V DC	IP67
KABELUEBERGANG 2M/3 (193287) *	для блоків живлення віконних приводів	193287	сірий	48 V DC	IP67

## УПРАВЛІННЯ ВІДЧИНЕННЯМ/ЗАЧИНЕННЯМ ВІКНА \*

Управління відчиненням/зачиненням для реалізації простого управління вентиляцією



Найменування	Опис	Ідентифікаційний номер	Розміри	Робоча напруга	Вид монтажу
AUF/ZU-STEUERUNG 12-24V DC - DMS5 (163812) *	Блок управління (одиначне, групове, централізоване, по часу) для приводів склопідйомника 24 В для монтажу на монтажній рейці. Вихідний струм макс. 8 А	163812	18 x 88 x 58 mm	24 V	Встановлення на монтажну рейку
AUF/ZU-STEUERUNG 12-24V DC - DMSU5 (163813) *	Блок управління (одиначне, групове, централізоване, по часу) для приводів склопідйомника 24 В для монтажу в розетку, вмонтовану під штукатурку. Вихідний струм макс. 8 А	163813	43 x 43 x 18.5 mm	24 V	Прихований
AUF/ZU-STEUERUNG 230V AC - UMS5 (163814) *	Блок управління (одиначне, групове, централізоване, по часу) для приводів склопідйомника 230 В для монтажу на монтажній рейці. Вихідний струм макс. 10 А	163814	18 x 88 x 58 mm	230 V	Встановлення на монтажну рейку
AUF/ZU-STEUERUNG 230V AC - UMSU5 (UP) (163815) *	Блок управління (одиначне, групове, централізоване, по часу) для приводів склопідйомника 230 В для монтажу в розетку, вмонтовану під штукатурку. Вихідний струм макс. 10 А	163815	43 x 43 x 18.5 mm	230 V	
Універсальне управління вікном ВІДЧИНЕННЯ/ЗАЧИНЕННЯ 230 В — HS *	Блок управління (одиначне, групове, централізоване, по часу) з безпотенціальними входами для приводів склопідйомника 230 В для монтажу на монтажній рейці. Вихідний струм макс. 10 А	163816	18 x 88 x 58 mm	230 V	Встановлення на монтажну рейку

## НАБІР ДЛЯ ВВЕДЕННЯ В ЕКСПЛУАТАЦІЮ IQ WINDOWDRIVE

Для введення в експлуатацію та налаштування параметрів приводів склопідйомника IQ windowdrive



Найменування	Опис	Ідентифікаційний номер	Колір	Напруга живлення	Вихідний струм (макс.)
Набір для введення в експлуатацію GEZE IQ windowdrive	для введення в експлуатацію приводів склопідйомника 24 В та для введення параметрів приводів IQ windowdrive у комбінації з ST 220	142586	Сріблястий колір	100 - 240 V AC	5.5 А

### БЛОК ЖИВЛЕННЯ GEZE NT 1,5A-24 V HS \*

Блок живлення 24 В для встановлення на монтажну рейку



Найменування	Опис	Ідентифікаційний номер	Колір	Розміри	Робоча напруга
NETZTEIL NT 1.5A-24V HS (151425) *	Вихідна напруга 24 В постійного струму / Ш × В × Г: 35 × 90 × 58 мм / Встановлення на монтажну рейку, 2 одиниці вимірювання кроку	151425	чорний	35 x 90 x 58 mm	230 V AC

### БЛОК ЖИВЛЕННЯ NT 2,5 A-24V SM DIR \*

Блок живлення 24 В для відкритого монтажу із вбудованою системою керування переміщенням / перемикання полюсів



Найменування	Опис	Ідентифікаційний номер	Колір	Розміри	Робоча напруга
Блок живлення NT 2,5 A-24V SM DIR *	Вихідна напруга 24 В постійного струму Ш × В × Г: 200 x 50 x 25 мм Відкритий монтаж із вбудованою системою керування переміщенням / перемикання полюсів	195293	сірий	200 x 50 x 25 mm	230 V AC

### БЛОК ЖИВЛЕННЯ NT 2,5 A-24 V HS \*

Блок живлення 24 В для встановлення на монтажну рейку



Найменування	Опис	Ідентифікаційний номер	Колір	Розміри	Робоча напруга
Блок живлення NT 2,5 A-24 V HS *	Вихідна напруга 24 В постійного струму / Ш × В × Г: 52 × 90 × 58 мм / Встановлення на монтажну рейку, 3 одиниці вимірювання кроку	151424	чорний	52 x 90 x 58 mm	230 V AC

### БЛОК ЖИВЛЕННЯ NT 6,25 A-24 V HS \*

Блок живлення 24 В для встановлення на монтажну рейку



Найменування	Опис	Ідентифікаційний номер	Колір	Розміри	Робоча напруга
Блок живлення NT 6,25 A-24 V HS *	Встановлення на монтажну рейку, 4 одиниць вимірювання кроку / Встановлення на монтажну рейку, 4 одиниць вимірювання кроку / Встановлення на монтажну рейку, 4 одиниць вимірювання кроку	192113	сірий	72 x 95 x 66.5 mm	230 V DC +/-10%

### КОРПУС ВІДКРИТОГО МОНТАЖУ \*

Корпус для відкритого монтажу компонентів на монтажній рейці, наприклад блоків живлення або блоків керування



Найменування	Опис	Ідентифікаційний номер	Колір	Розміри	Вид захисту
Корпус відкритого монтажу *	Розмір: Ш × В × Г= 193 × 130 × 82 мм. Для електронних компонентів на монтажній рейці, наприклад блоків живлення	152010	білий	193 x 130 x 82 mm	IP40

\* Вище позначені продукти можуть відрізнятися за формою, типом, властивостями, функцією чи доступністю залежно від країни. У разі виникнення питань звертайтеся до свого консультанта GEZE.